

CONFIGURAZIONE NUOVE CASELLE SERVER MAIL – 2024

Gli account andranno configurati con i seguenti parametri:

SERVER DI POSTA IN ARRIVO (sia per POP3 che IMAP): in.clamehost.it

SERVER DI POSTA IN USCITA (smtp): out.clamehost.it

Ricordiamo che le configurazioni devono essere in SSL, quindi verificare che le porte utilizzate sono le seguenti:

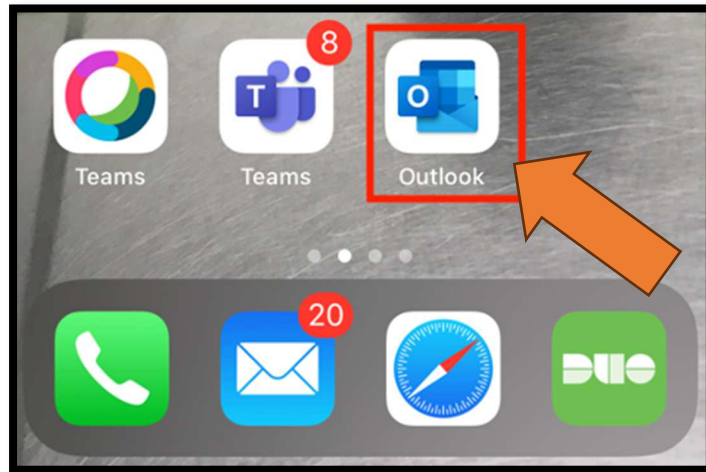
Se usi il protocollo IMAP dovrà essere: 993

Se usi il protocollo POP3 dovrà essere: 995

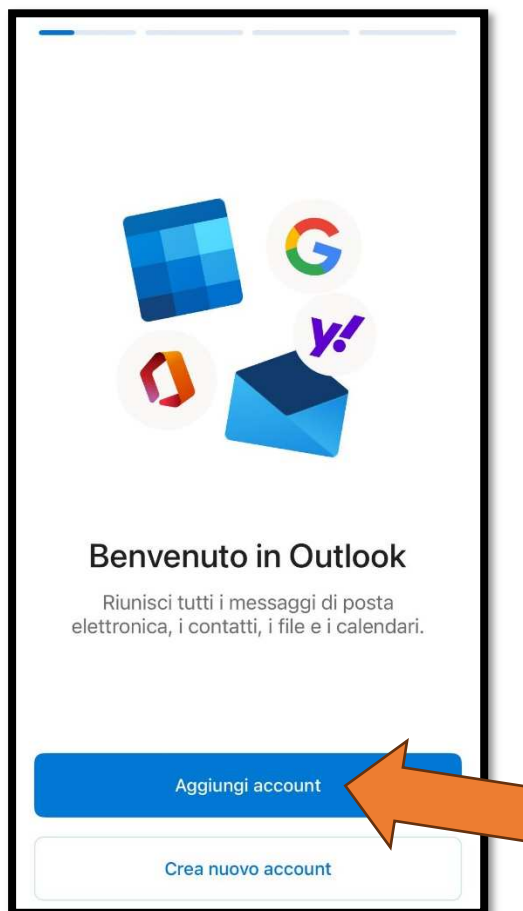
Per il protocollo SMTP dovrà essere 465 oppure 587

La URL della webmail, è: <http://webmail.TUODOMINIO> (attenzione, in questo caso dovrai accedere in <http://> e non in <https://> in quanto un redirect effettuerà il puntamento verso la tua nuova webmail).

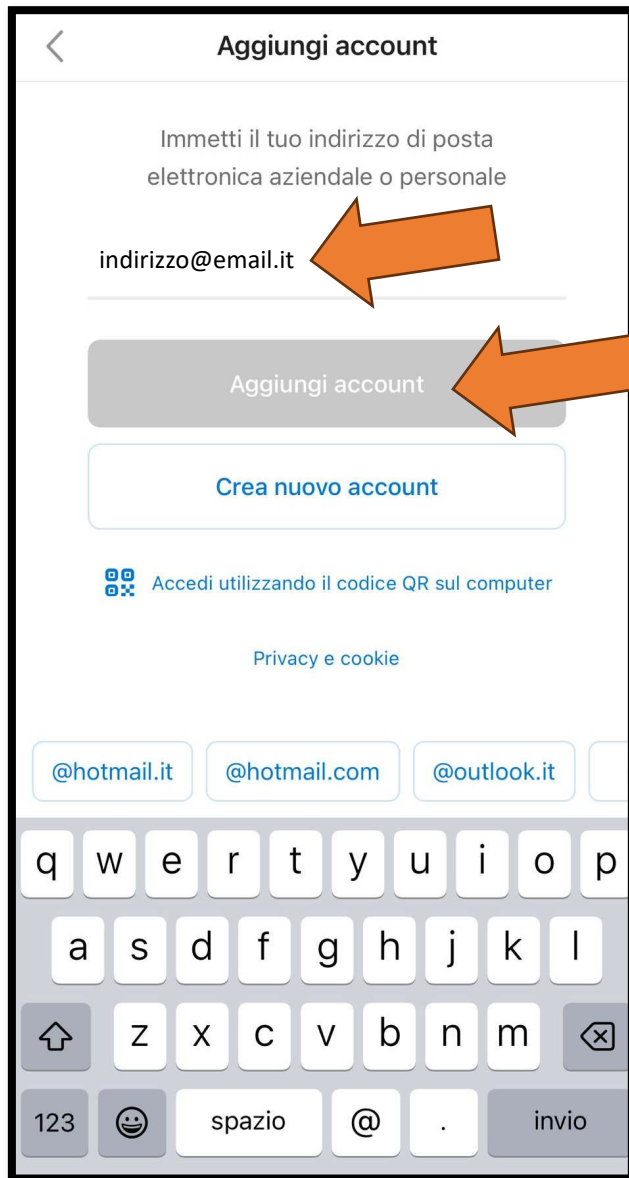
CONFIGURAZIONE ACCOUNT SU OUTLOOK IPHONE/IPAD



- Aprire il software "Outlook" dal tuo smartphone (Apple).



- Dopo aver aperto OUTLOOK cliccare su "Aggiungi Account"



- Inserisci il tuo indirizzo e-mail e poi seleziona "Aggiungi Account"

The image shows a screenshot of an Outlook IMAP account configuration form. At the top, there is a blue envelope icon and the text "IMAP". Below this, there are several input fields with labels and example text. Orange arrows point to each of these fields. The fields are: "Indirizzo e-mail" with the example "indirizzo@email.it"; "Nome visualizzato" with the example "Il tuo nome"; "Descrizione" with the example "Descrizione"; "Server della posta in arrivo IMAP" section, which includes "Nome host IMAP" with the example "in.clamehost.it" and "Porta IMAP" with the example "993".

- Inserire il proprio indirizzo e-mail, il nome visualizzato (ovvero con cui i destinatari ti “leggono”), una descrizione dell’account (che servirà a te per comprendere con quale account gestirai le e-mail, utile qualora esistono più indirizzi e-mail configurati su Outlook)
- Inserire come nome host IMAP: in.clamehost.it (dovrai sostituire il valore con questo qualora Outlook suggerisca altri server)
- Porta: 993



- Proseguendo nella stessa pagina, si dovrà verificare che su “Sicurezza porta” ci sia “SSL” nelle 2 scelte;
- Come “Nome utente IMAP”, dovrai scrivere il tuo indirizzo e-mail;
- Inserire la password IMAP (ovvero la password del tuo indirizzo e-mail);
- Inserire come nome host SMTP: out.clamehost.it (dovrai sostituire il valore con questo qualora Outlook suggerisca altri server)
- Porta: 465 oppure 587 (come primo tentativo va usato 465 e, se non riesce a configurarsi, allora provare 587)
- Qui dovrai ripetere come sopra, come “Nome utente SMTP”, dovrai scrivere il tuo indirizzo e-mail;
- Inserire la password SMTP (ovvero la password del tuo indirizzo e-mail);
- Selezionare poi ACCEDI



- Nella schermata che segue potrai cliccare su “Più tardi” per completare la configurazione